

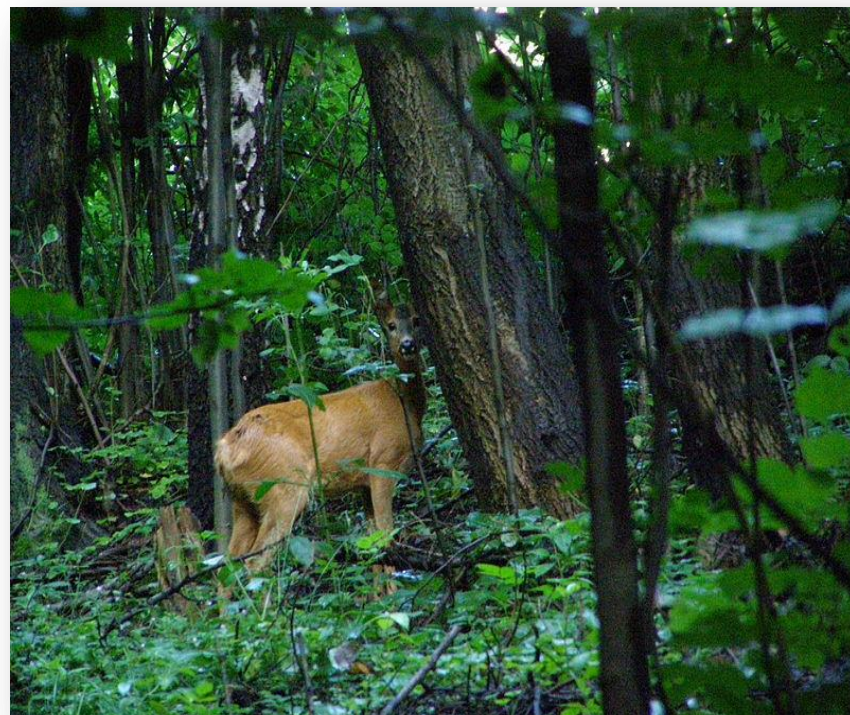
VOLNĚ ŽIJÍCÍ ZVÍŘATA

SAVCI

srnec obecný, jelen evropský, daněk evropský

srnec obecný

- Častý obyvatel našich lesů a luk
- Můžeme ho vidět zejména brzy ráno a při soumraku, ale běžně spatříme celá stáda i přes den
- býložravec
- sudokopytník



srnec obecný

Srnec – má parůžky



Srna – nemá parůžky



srnec obecný

- samec – samice – mládě:
srnec – srna – srnče
- mláďata se rodí v květnu až v červnu
- se srnou zůstávají 1 rok
- ve volné přírodě nesmíme na srnče nikdy sahat – srna by se k němu už nikdy nevrátila a ono by umřelo hladem



jelen evropský

- žije v lese
- aktivní bývá za soumraku
- výrazně větší než srnec
- býložravec
- sudokopytník
- žije téměř po celé Evropě, místy i v Asii



jelen evropský

- samci – jeleni – mají parohy, které na podzim shazují
- na jaře vyrostou jelenům parohy nové
- parohy se jelenům každý rok zvětšují a rozrůstají
- při říji jeleni hlasitě troubí a vedou mezi sebou souboje o stáda laní
- samci žijí většinou samostatně



jelen evropský

- samice – laně – žijí ve stádech
- při pastvě vždy několik samic hlídá, zda nehrozí nějaké nebezpečí
- mládě – kolouch – má bílé tečky
- matku potřebují nejméně 3 měsíce
- na „opuštěné“ koloušky nikdy nesaháme!



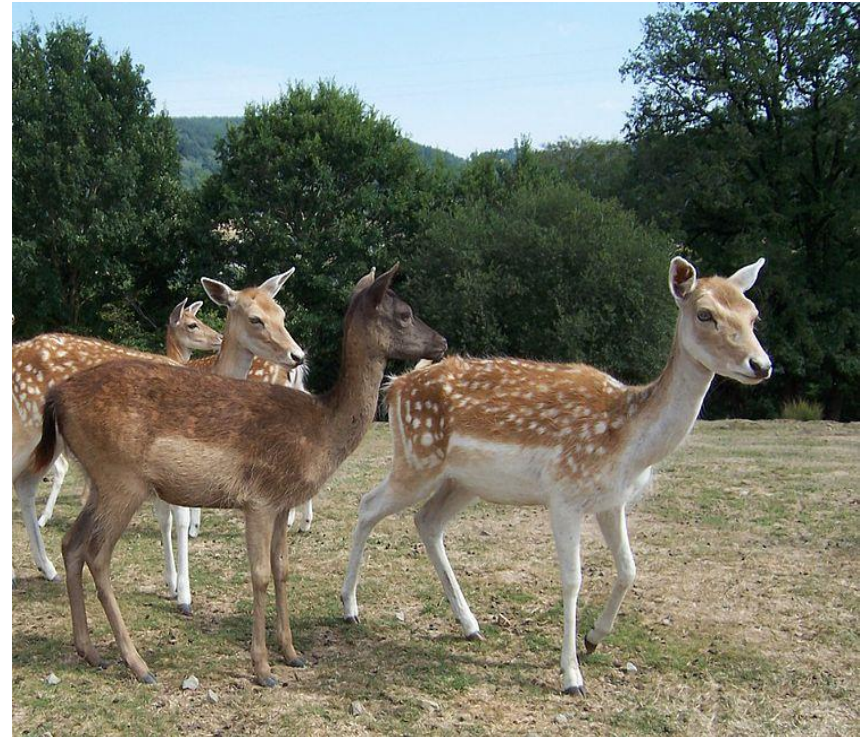
daněk evropský

- o něco menší než jelen
- žije v lese, aktivní za soumraku
- býložravec
- sudokopytník
- letní zbarvení skvrnité, zimní tmavohnědé
- daněk má lopatovité parohy, které na zimu shazuje



daněk evropský

- samice se nazývá daněla
- mládě se nazývá daňče
- dospělí samci jsou samotáři
- daněly spolu s daňčaty žijí ve stádech



Kontrolní otázky

1. Má parohy srnec i srna?
2. Jak se nazývá mládě srnce obecného, jak jelena evropského a jak daňka evropského?
3. Čím se všichni živí?
4. Daněk má rohy nebo parohy?
5. Jak se nazývá samice jelena?
6. Co dělá jelen, srnec i daněk s parohy na podzim?

Kontrolní otázky řešení

1. Parohy má pouze srnec. Srna parohy nemá.
2. Mládě srnce obecného je srnče, mládě jelena evropského je kolouch, mládě daňka evropského je daňče.
3. Srnec, jelen i daněk jsou býložravci, to znamená, že se živí rostlinnou potravou.
4. Daněk, stejně jako srnec i jelen mají parohy.
5. Samice jelena evropského se nazývá laň.
6. Srnec, jelen i daněk na podzim parohy shazují. Na jaře jim potom vyrůstají nové, o něco větší.

VOLNĚ ŽIJÍCÍ ZVÍŘATA II.

SAVCI

prase divoké, zajíc polní, veverka
obecná, liška obecná

prase divoké

- žijí v tlupách
- často škodí na polích, na zemědělských plodinách
- samec : kňour nebo kanec
- samci mají špičaté kly
- samice: bachyně nebo svině
- v době mláďat bývá hodně nebezpečná (brání je)
- mláďě: sele
- rodí se v březnu až květnu



prase divoké

- předchůdce prasete domácího
- žije v lese, vychází i na pole
- všežravec
- sudokopytník
- velmi chytré
- zavalité tělo, kratší nohy, ale přesto běhá dobře a rychle, výborný plavec
- černá až hnědá barva, mláďata jsou pruhovaná



Zajíc polní

- Žije na poli, v remízcích, ale můžeme ho potkat i ve městě
- Dlouhé uši → má výborný sluch, ale i hmat a čich
- Zadní nohy silnější než přední → výborný skokan
- Při pronásledování dobře kličkuje
- býložravec



Zajíc polní

- Vyhrabává si nory, ve kterých žije
- Mláďata zajíců se rodí osrstěná, vidí, ale samice se o ně alespoň tři týdny stará



Veverka obecná

- Žije v lesích, parcích, často i blízko lidí
- Barva rezavá, šedá, černá
- Většinu života tráví v korunách stromů
- Má dlouhý huňatý ocas – slouží jí jako kormidlo při skákání z větve na větve



Veverka obecná

- Živí se semeny, pupeny stromů, hmyzem, vejci
- Na zimu si potravu ukládá
- Aktivní i v zimě, nespí zimním spánkem
- Žije v dutinách stromů, v hnízdech ve větvích



Liška obecná

- Šelma psovité
- Masožravec
- Rezavá barva
- Má huňatý ocas
- Žije v lesích, v parcích, může se objevit i u lidských obydlí
- Bývá považována za škodnou, ale v přírodě slouží jako lovec slabších zvířat, která by nepřežila



Liška obecná

- Žije v norách
- Aktivní večer a v noci
- Žije samotářsky
- O mláďata se stará jen matka
- Liška má výborný zrak, sluch a čich



Kontrolní otázky

1. Čím se živí prase divoké?
2. Proč má zajíc dlouhé zadní nohy?
3. Kde žije zajíc polní?
4. K čemu slouží veverce ocas?
5. Spí veverka zimním spánkem?
6. Čím se živí liška?
7. Žije liška v tlupách?

Kontrolní otázky řešení

1. Prase divoké je všežravec, jí všechno. Ve volné přírodě jí rostliny, kořínky, lesní plody, nepohrdne ani myší nebo hrabošem. Škodí také na polních plodinách.
2. Zajíc polní používá zadní nohy ke skoku, je výborný skokan.
3. Zajíc žije na poli, v remízcích, ale můžeme ho potkat i ve městě. Vyhrabává si nory.
4. Veverka obecná používá ocas jako kormidlo při skákání z větve na větev.
5. Veverka nespí zimním spánkem. Na podzim si dělá zásoby potravin na zimu, která si zahrabává nebo ukrývá v dutinách stromů.
6. Liška je masožravec – jí masitou potravu.
7. Ne, liška žije samotářsky.